



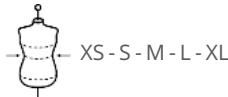
A propos

- Fabriqué au Portugal.
- Matière éponge : confortable et respirante.
- No label : 100% personnalisable.

Fabriqué au Portugal. 80% coton biologique et 20% polyester recyclé post-consumer. Coton peigné. Matière éponge. Lavé aux enzymes. Coupe droite. Finition encolure avec bande de propreté en chevrons ton sur ton. Ourlet double aiguille en finition bas de manches et bas de vêtement. Ceinture plaquée avec cordon de serrage à la taille et œillets brodés pour le passage du cordon. Fermeture milieu devant avec zip en métal recyclé. Deux poches latérales à la taille avec surpiqûre à l'ouverture de poche. Demi-lune au dos.

210 g/m²

Tailles



Informations Complémentaires

Logistique

Pays d'origine

Code douanier



PT - Portugal



61046200

Conditions de lavage



Certifications



Couleurs



Ivory



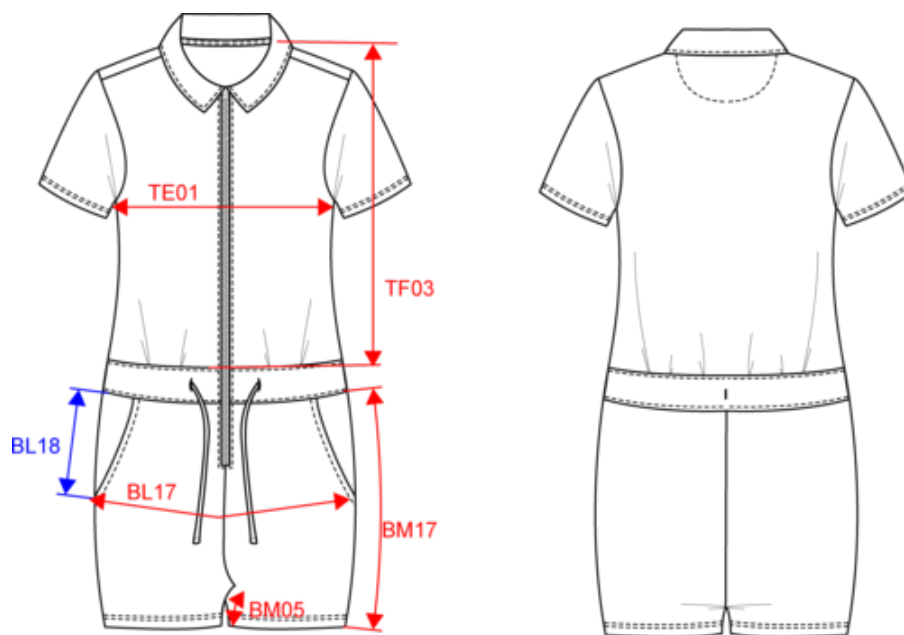
Malachite Green



Pomelo

NS5002
 Combinaison Terry Towel Femme

Dimensions (cm)




Mesures en cm	XS	S	M	L	XL
TE01 - 1/2 largeur poitrine à 1.5cm de l'emmanchure	45.00	48.00	51.00	54.00	57.00

NS5002

Combinaison Terry Towel Femme

Informations Couleurs

 **Ivory**
 RVB : 236,231,218
 Pantone C : 7534C
 Pantone TCX : 11-0701TCX

 **Malachite Green**
 RVB : 0,111,83
 Pantone C : 335C
 Pantone TCX : 18-5338TCX

 **Pomelo**
 RVB : 179,97,81
 Pantone C : 7522C
 Pantone TCX : 17-1532TCX

Logistique

 5  25

Sizes	Width (cm)	Height (cm)	Length (cm)	Net weight (kg)	Gross weight (kg)	Pieces/Box	Pieces/Bundle
XS	40.00000	30.00000	60.00000	8.25000	9.10000	25	5
S	40.00000	30.00000	60.00000	8.75000	9.60000	25	5
M	40.00000	30.00000	60.00000	9.30000	10.15000	25	5
L	40.00000	30.00000	60.00000	9.95000	10.80000	25	5
XL	40.00000	30.00000	60.00000	10.45000	11.30000	25	5